



Die Juniorenfirmen der Ludwig-Erhard-Schule Mosbach sind ein zentraler Bestandteil des Schulprofils und erlauben in besonderem Maße die Umsetzung von handlungsorientiertem Unterricht.

An der Ludwig-Erhard-Schule gibt es mehrere Juniorenfirmen. Eine von ihnen betreibt das Bistro, das die Versorgung des Schulzentrums „Katzenhorn“ mit einem breiten Angebot an warmen und kalten Speisen und Getränken gewährleistet. Träger der Juniorenfirma und damit „Unternehmer“ ist der im Jahre 2001 gegründete Verein zur Förderung handlungsorientierter Lern- und Arbeitsformen e.V. (Hola e.V.). Vereinszweck ist die Förderung der praxisorientierten beruflichen Bildung an der Ludwig-Erhard-Schule. Der Verein ist hierfür vom Finanzamt Mosbach als gemeinnützig anerkannt.

In der Anfangsphase 2002/2003 war die Juniorenfirma eine Arbeitsgemeinschaft bestehend aus Schülerinnen und Schülern des Wirtschaftsgymnasiums (Klassenstufe 11). Aufgrund des zunehmenden Geschäftsbetriebs erwies sich dieses Organisationsmodell zunehmend als unzureichend. Seit 2003 werden alle kaufmännischen Tätigkeiten in der Juniorenfirma von Schülerinnen und Schülern der Wirtschaftsschule ausgeführt. Im Schuljahr 2007/2008 arbeiteten insgesamt 56 Schülerinnen und Schüler im Unternehmen. Ab dem Schuljahr 2013/2014 wirkt auch ein Teil des Kaufmännischen Berufskollegs I in der Juniorenfirma vom Bistro mit. Somit stieg die Zahl der beteiligten Schülerinnen und Schüler zwischenzeitlich auf knapp 100. Die Juniorenfirma hat dabei verschiedene Abteilungen: Einkauf/Logistik, Bistrokasse, Kassenabrechnung, DATEV-gestütztes Rechnungswesen/Revision, Lohnabrechnung, Sekretariat, Marketing und Qualitätssicherung.

Neben ihrer theoretischen Schulausbildung bekommen die Schülerinnen und Schüler somit eine praktische betriebswirtschaftliche Qualifizierung in einem realen Unternehmen. Als Mitarbeiter der Juniorenfirma haben sie einen Arbeitsvertrag unterschrieben und erhalten beim Ausscheiden ein qualifiziertes Arbeitszeugnis, in dem die verbesserte Ausbildungsfähigkeit bescheinigt wird.

Die folgenden Bilder bieten Einblicke in die Juniorenfirma.













2013 wurde die Juniorenfirma LernLES Mosbach UG (haftungsbeschränkt) ins Leben gerufen. Es handelt sich hierbei um ein real existierendes Unternehmen, das mit echten Produkten und echtem Kapital arbeitet und aktiv am Marktgeschehen teilnimmt. So wurde die Unternehmergeellschaft im Handelsregister eingetragen und vom Finanzamt Mosbach als gemeinnützig anerkannt.

Die LernLES Mosbach UG unterhält einen Geschäftsbetrieb, der vielfältige Beschäftigungsmöglichkeiten für insgesamt über 40 Schülerinnen und Schüler des kaufmännischen Berufskollegs I und II der Ludwig-Erhard-Schule bietet. Als Mitarbeiter der Juniorenfirma haben sie einen Arbeitsvertrag unterzeichnet und erhalten zudem beim Ausscheiden ein qualifiziertes Arbeitszeugnis, in welchem ihnen eine verbesserte Ausbildungsfähigkeit bescheinigt wird. Schülerinnen und Schüler, die mit einem guten Arbeitszeugnis die Juniorenfirma verlassen, haben bei der Suche nach einem Ausbildungsplatz einen entscheidenden Wettbewerbsvorteil.

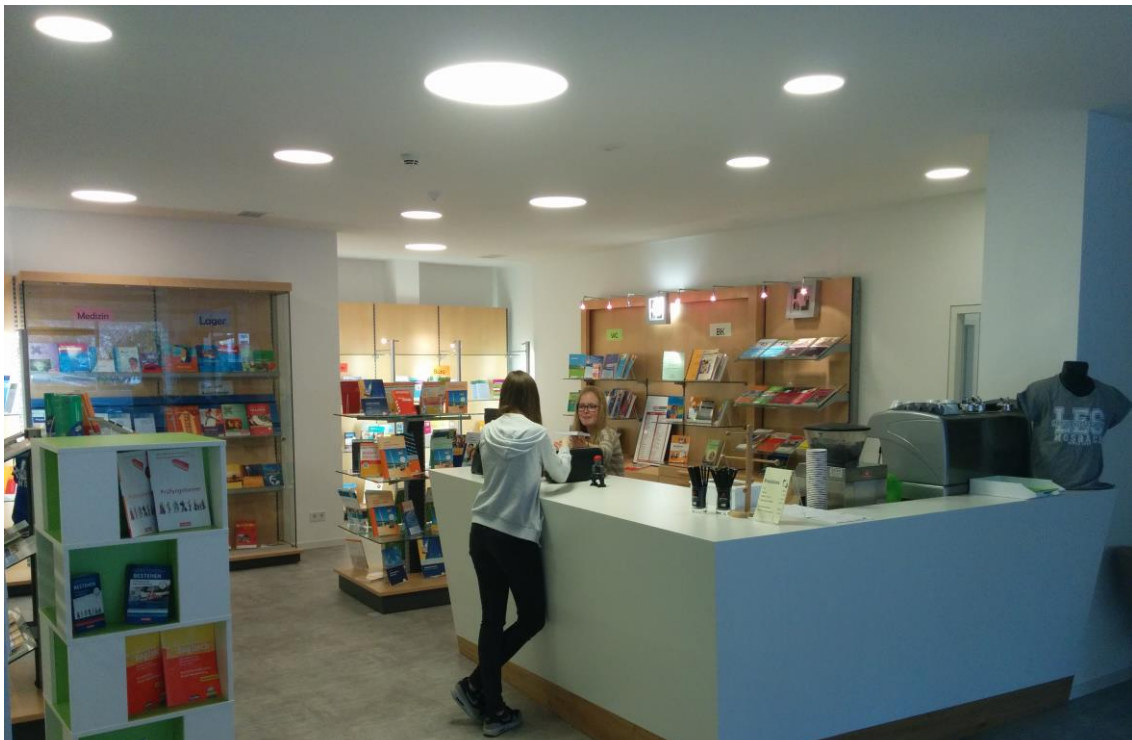
Im Zuge des zunehmenden Geschäftsbetriebs entstand nach eingehender Sortiments-, Bewirtschaftungs- und Finanzplanung sowie einer zweijährigen Bauphase im Jahre 2015 in der zweiten Ebene der Ludwig-Erhard-Schule der von Schülerinnen und Schülern betriebene „Lerntreff“. Hierbei handelt es sich um ein Lern- und Medienzentrum mit integrierter Buchhandlung, Schulbibliothek sowie dem Verkauf von Schreibwaren, Schulkleidern und Fair-Trade-Produkten. Der Verkauf soll dabei - wie bei modernen Buchhandlungen üblich - in zeitgemäßem Ambiente mit zusätzlichen Serviceangeboten erfolgen. So bietet der gemütliche Sitzbereich im Mediencafé den Schülerinnen und Schülern etwa bei einer Tasse Kaffee und kleinen Snacks die Möglichkeit für entspanntes Schmökern. Schokolade, Gebäck und Knabbereien stammen dabei aus Fairem Handel. Der Verkauf fair gehandelter Produkte erfolgt in Kooperation mit dem Schulweltladen und bietet den idealen Anlass für die Schülerinnen und Schüler, sich mit dem Fairtrade näher zu beschäftigen und dessen Produkte kennenzulernen.

Außerdem können sich die Schülerinnen und Schüler vor Ort umfassend über das Lernhilfen-Angebot der Schulbuchverlage informieren. Die Prüfungsmaterialien - aber auch Belletristik und Sachbücher - können im Anschluss bequem im Verkaufsbereich des Lerntreffs mittels branchenüblicher AWEK-Scannerkassen erworben werden. Die Bestellabwicklung der Medien erfolgt dabei in Kooperation mit dem örtlichen Buchhandel und über das Online-Bestellsystem des Buchgroßhandelsunternehmens KNV GmbH. Darüber hinaus umfasst der Lerntreff einen Einzel-, Gruppenarbeits- sowie Konferenzraum und bietet zudem zahlreiche feste PC-Arbeitsplätze sowie zusätzlich die Möglichkeit, gegen Vorlage eines gültigen Schülersausweises Notebooks auszuleihen. Dazu mietet die Juniorenfirma vom Schulträger eine Fläche von etwa 300m<sup>2</sup> an. Ferner können die Lernenden zu verschiedenen Fächern entsprechende Rollcontainer mit hilfreichen Lernmaterialien und speziellen Nachschlagewerken entleihen. Die großzügigen Öffnungszeiten (jeden Schultag 9:20 - 9:40 Uhr und 11:10 - 15:05 Uhr im Verkaufsbereich sowie 9:20 - 15:05 Uhr im Lernbereich) tragen wesentlich zu guten Arbeits- und Lernbedingungen bei.



Des Weiteren haben die Mitarbeiterinnen und Mitarbeiter des Lerntreffs eine Kleiderkollektion mit dem LES-Logo zusammengestellt, die gut angenommen wird. Alles in allem ist der Lerntreff ein lebendiger Ort des Lernens und soll nicht zuletzt den Erwerb von Lese- und Informationskompetenz unterstützen. Die Schülerinnen und Schüler arbeiten selbständig und eigenverantwortlich mit einem unternehmerischen Ziel, erleben und gestalten die kaufmännischen Funktionen vom Wareneinkauf, der Verkaufsberatung im Kassenbereich und der Kassenabrechnung bis hin zum DATEV-gestützten Rechnungswesen und Marketing. Die folgenden Bilder bieten Einblicke in den Lerntreff.

### *Verkaufsbereich*



Mediencafé





*Einzelarbeitsraum*



*Konferenzraum*



*Gruppenarbeitsraum*



Gruppenarbeitsraum

